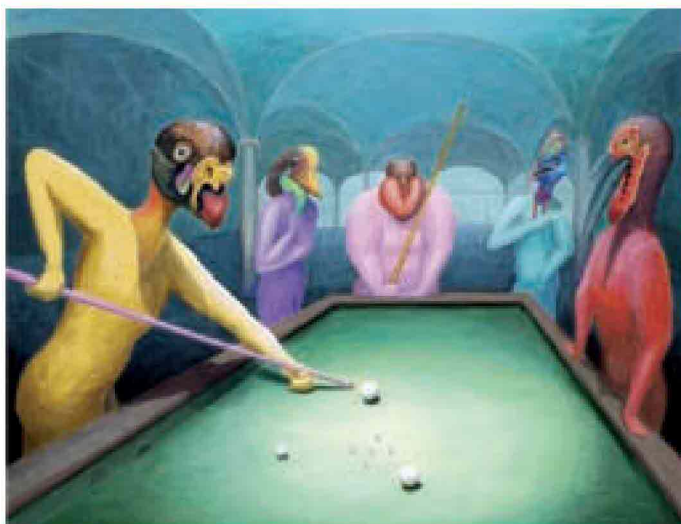


Arte Del pittore di Mergozzo, una nuova mostra a La Fabbrica di Villadossola dal 28 dicembre

Antologica di Sergio Bertinotti

Per dare luce ai suoi cicli più importanti pittorici

VILLADOSSOLA - A La Fabbrica, corso Italia 19, venerdì 28 dicembre alle 20,45 sarà inaugurata la mostra antologica di **Sergio Bertinotti**, allestita col patrocinio del Comune di Villadossola. A presentarla sarà l'assessore alla Cultura **Marcello Perugini** che ci spiega: «Vogliamo dare il giusto merito a uno degli artisti illustri della bassa Ossola, che grazie ai suoi importanti cicli pittorici, come le "Storie di S. Francesco", la "Via Crucis", la "Via Lucis" e ora la "Via della fede", si è fatto conoscere negli ambienti culturali italiani e che in quest'occasione propone una sua antologica, soprattutto delle opere dipinte prima del Duemila». Dopo il saluto del sindaco **Marzio Bartolucci**, **Padre Angelo Manzini**, storico, rettore del Convento Franciscano del Sacro Monte di Orta e vicepresidente dei Sacri monti Piemontesi, presenterà l'ultimo libro di Bertinotti: la "Via della Fede". Il volume mette in luce, proprio nell'anno in cui il Papa ha indetto l'anno della Fede, la testimonianza dell'artista che ha dipinto tele straordina-



"Giocatori di biliardo" di Sergio Bertinotti

Concerto Natale

PREMOSELLO - Comune con la Pro loco e la parrocchia di S. Maria Assunta di Premosello Chiovena, organizzano per venerdì 21 dicembre alle 21 presso la chiesa di Premosello il tradizionale concerto natalizio con la partecipazione del coro Vox Mundana di Cremona.

rie, per rappresentare un mistero non spiegabile con la comprensione umana, ma la cui percezione pittorica coinvolge emotivamente la coscienza. Pubblicata dalle Edizioni Ancora di Milano, l'opera, contiene i dipinti di Bertinotti, con i testi e le meditazioni di **Mons. G. Battista Gandolfo** e un'approfondita introduzione di **Lui-gi Codemo**. La serata si concluderà con la visita alla mostra, in cui, oltre a una serie dei

bozzetti dei cicli religiosi, sono esposti numerosi quadri dell'artista di Mergozzo prima del Duemila. Si potranno ammirare tele con certe figure oniriche e mitologiche, ritratti tradizionali, paesaggi dalle architetture misteriose, in cui appaiono giocattoli, frammenti di monumenti classici, forme statuarie e bizzarre, personaggi dalle teste animalesche, manichini metafisici o divinità olimpiche. Questa sua pittura sconfinava in un linguaggio ludico e lirico, che si affida ai modi di certo surrealismo, con immagini ironiche, ma che sottendono proposte sociali, scaturite dal pensiero e da una serenità interiore. La mostra sarà visitabile fino al 6 gennaio, tutti i giorni dalle 15 alle 19; al venerdì, sabato e domenica anche dalle 20.30 alle 22.30. Sergio Bertinotti ha esposto ad Assisi, nel chiostro della basilica di S. Francesco, a Roma nelle basiliche Ss. Apostoli, Santa Croce in Gerusalemme e a Castel S. Angelo, al Sacro monte di Orta, a Milano, Ferrara e in altre importanti città.

Giuseppe Possa

